



230 t



75 m



86 m



111 m

Long, powerful and versatile!

LTM 1230-5.1

Mobilkran • Mobile crane • Grue mobile
Autogrú • Grúa mòvil • Мобильный кран

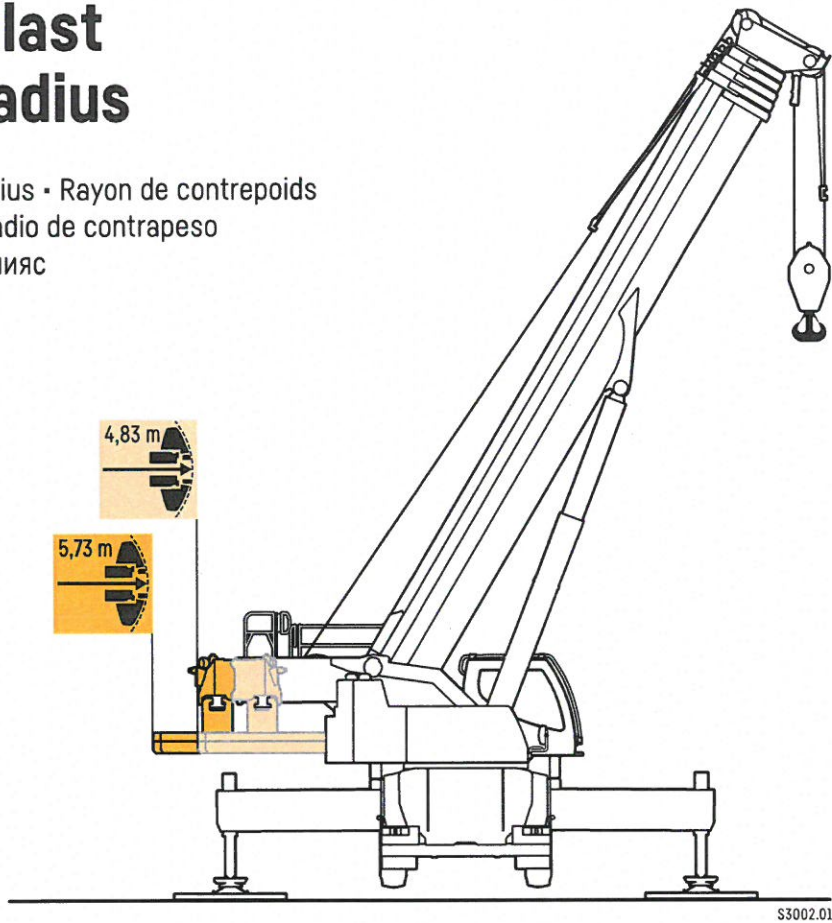
LIEBHERR

Mobile and crawler cranes



VarioBallast Ballastradius

Counterweight radius • Rayon de contrepoids
Raggio zavorra • Radio de contrapeso
Радиус закругления



Ballast

Counterweight • Contrepoids • Zavorra • Lastre • Противовес

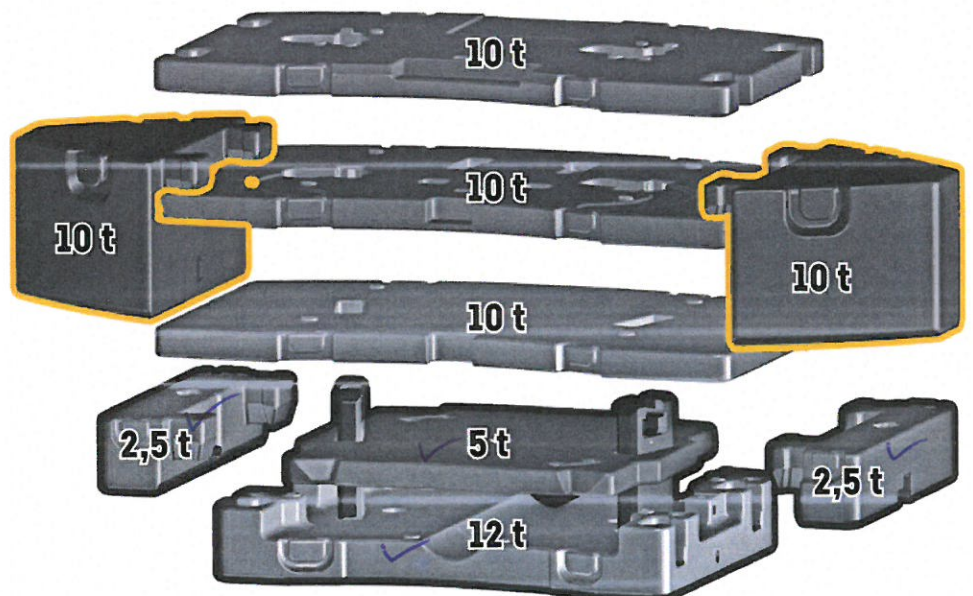


Technisch transportierbar

Technically transportable
Transport techniquement simplifié
Tecnicamente trasportabile
Técnicamente transportable
Технически пригодный для
транспортировки

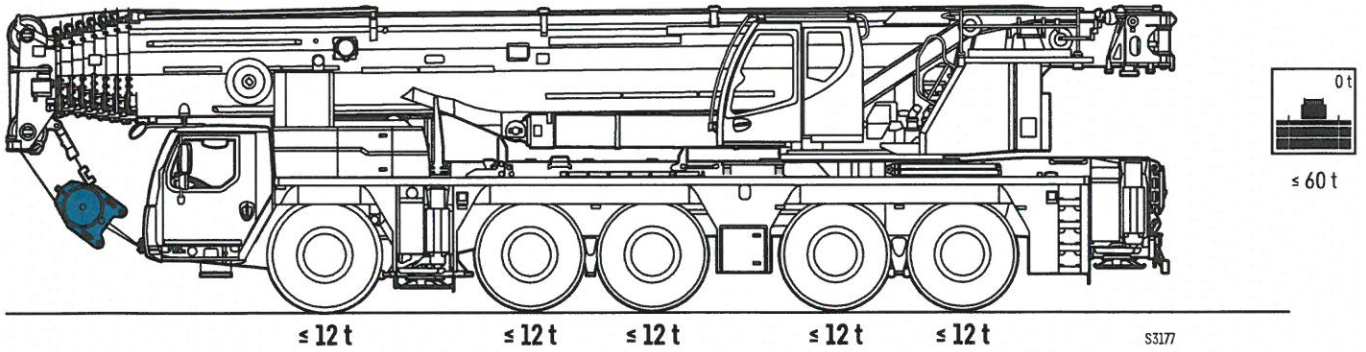
Zusatzballast

Additional counterweight
Contrepoids additionnel
Zavorra addizionale
Contrapeso adicional
Дополнительный противовес



Straßenfahrt

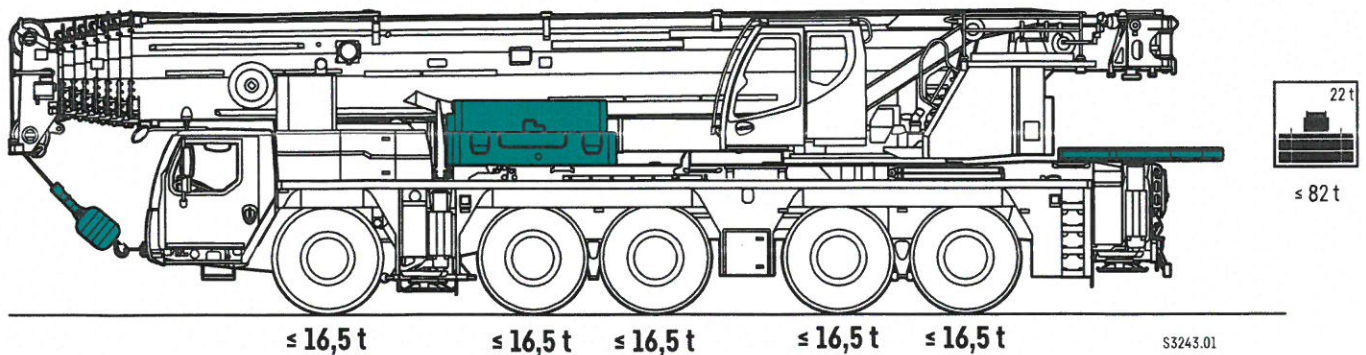
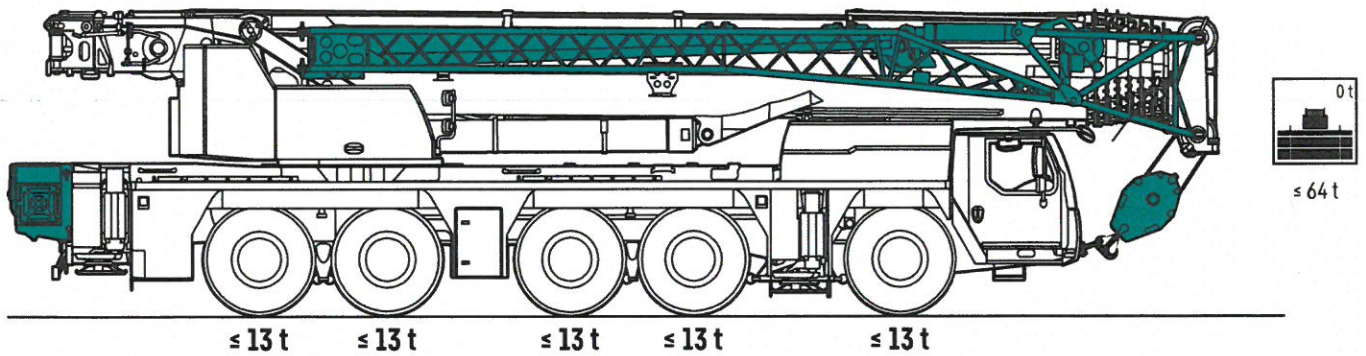
On-road driving · Déplacement sur route · Guida su strada · Marcha por carreteras · Движение по дорогам



Baustellenfahrt

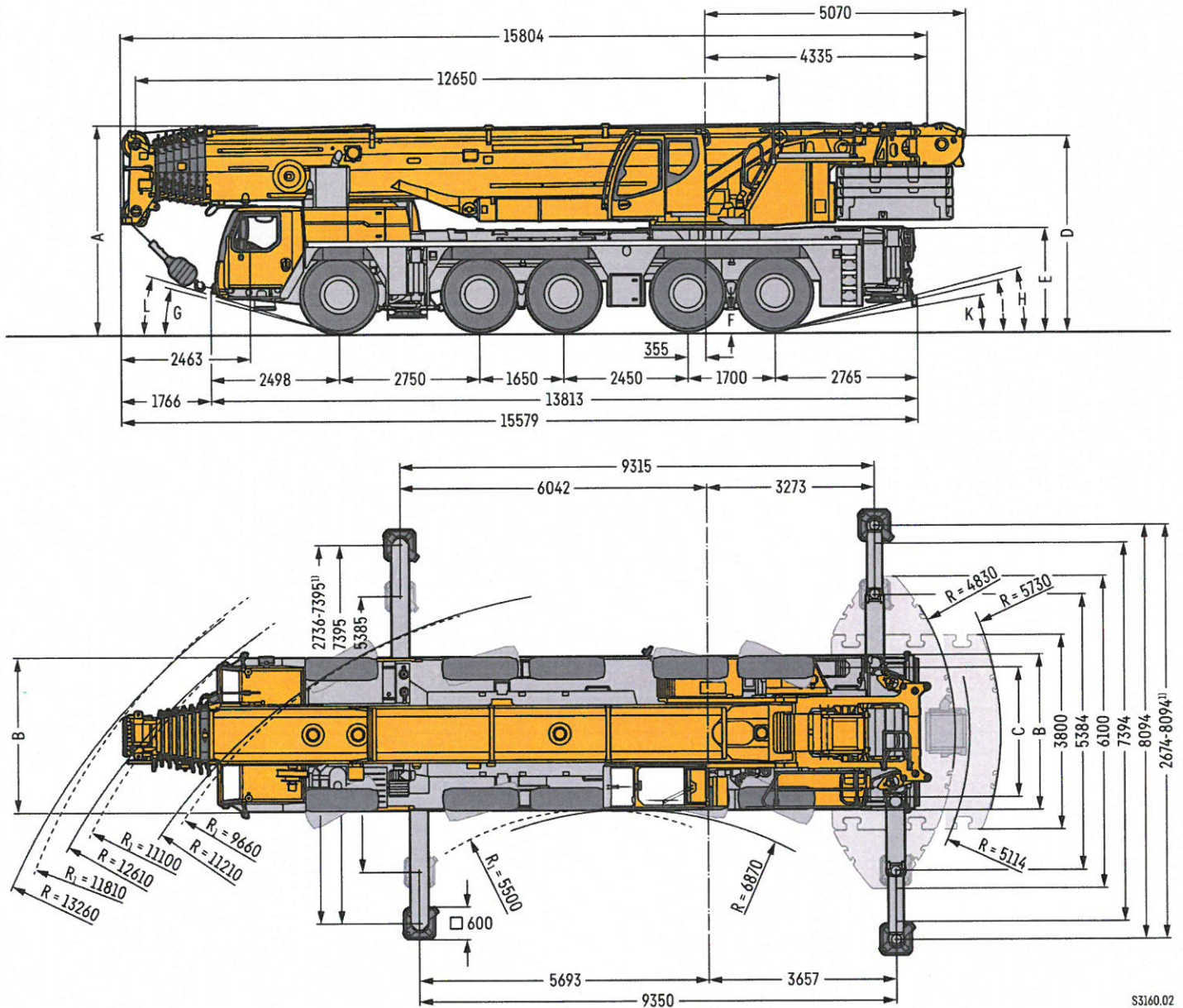
Jobsite driving · Déplacement sur chantier · Guida in cantiere · Marcha en obra · Движение по стройплощадке

Option · optional · en option · optional · opcional · по заказу



Maße

Dimensions • Encombrement • Dimensioni • Dimensiones • Габариты крана



S3160.02

R₁ = Allradlenkung • All-wheel steering • Direction toutes roues • Tutti gli assi sterzanti • Dirección en todos los ejes • Поворот всеми колесами
 1) nur mit VarioBase® • only with VarioBase® • seulement avec VarioBase® • solo con VarioBase® • sólo con VarioBase® • только с VarioBase®

Maße • Dimensions • Encombrement • Dimensioni • Dimensiones • Размеры mm

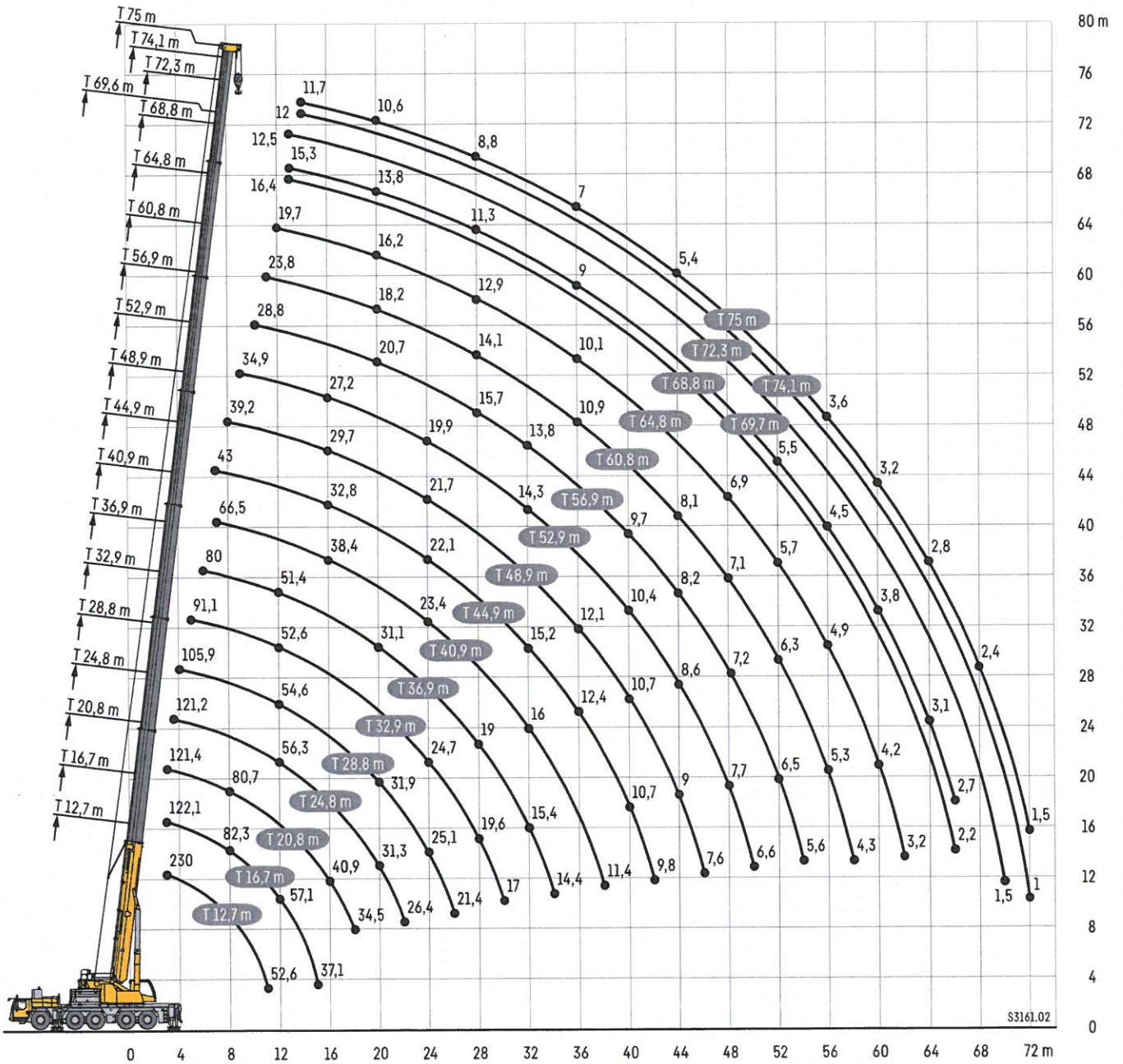
	A	A 125 mm*	B	C	D	E	F	G	H	I	K	L
385/95 R 25 (14.00 R 25)	3950	3825	3000	2610	3700	1900	335	13°	13°	11°	8°	15°
445/95 R 25 (16.00 R 25)	4000	3875	3000	2550	3750	1950	385	15°	14°	13°	9°	16°
525/80 R 25 (20.5 R 25)	4000	3875	3100	2570	3750	1950	385	15°	14°	13°	9°	16°

* abgeseht • lowered • abaissé • abbassato • suspensión abajo • шасси осажено

Hubhöhen

T

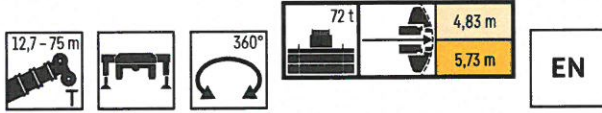
Lifting heights • Hauteurs de levage • Altezze di sollevamento • Alturas de elevación • Высота подъема



Traglasten

T

Lifting capacities • Forces de levage • Portate • Tablas de carga • Грузоподъемность



	12,7m	16,7m	20,8m	24,8m	28,8m	32,9m	36,9m	40,9m	44,9m	
3	230	134	122,1	121,4						3
3,5	145,8	134	123,1	122	121,2					3,5
4	138,5	130,8	124,2	122,8	121,8	105,9				4
4,5	131,8	122,4	121,7	121,4	117,1	106,3				4,5
5	122,8	114,9	114,7	113,2	106,8	102,2	91,1			5
6	107,5	101,4	101,7	99,4	95,7	90,9	86,9	80		6
7	95,5	90,6	91,2	89,8	86,8	82,9	79,6	75,6	66,5	7
8	85,3	81,5	82,3	80,7	79,2	76	72,5	68,8	65,3	8
9	76	73,7	74,7	73,3	71,9	69,5	66,2	64	61,3	9
10	66,4	66,4	68,1	67,1	65,9	64	61	59,4	56,8	10
11	52,6	52,6	62,2	61,8	60,8	59	56,5	55,1	52,6	11
12			57,1	57	56,3	54,6	52,6	51,4	49	12
13			52,3	52,2	52,4	50,8	49,6	48,2	45,9	13
14			46,3	48,1	48,8	47,5	46,9	45,3	43,1	14
15			37,1	44,3	45	44,5	44,1	42,7	40,6	15
16				40,9	41,6	41,3	41,5	40,2	38,4	16
18				34,5	35,9	35,6	36,2	35,6	34,4	18
20					31,3	31,9	31,6	31,1	30,3	20
22					26,4	28,3	27,9	27,4	26,8	22
24						25,1	24,7	24,1	23,4	24
26						21,4	21,9	21,4	20,6	26
28							19,6	19	18,3	28
30							17	17	17,3	30
32								15,4	16	32
34								14,4	14,5	34
36									13,2	36
38									11,4	38
40										40
42									9,8	42

* nach hinten • over rear • en arrière • sul posteriore • hacia atrás • стрела повернута назад

t_270_001_10001_00_000 / t_270_001_21501_00_000 / t_270_001_11501_00_000

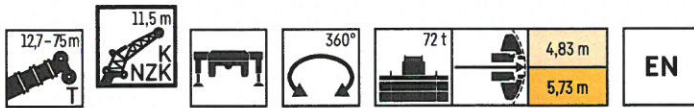
	48,9m	52,9m	56,9m	60,8m	64,8m	68,8m	69,6m	72,3m	74,1m	75m	
8	39,2										8
9	42,1	34,9									9
10	40	34	28,8								10
11	38	32,9	28,3	23,8							11
12	36,1	31,9	27,4	23,5	19,7						12
13	34,3	30,8	26,4	22,8	19,5	16,4	15,3	12,5			13
14	32,6	29,7	25,5	22,1	19,2	16,2	15,6	12,7	12	11,7	14
15	31,1	28,4	24,6	21,4	18,8	15,9	15,4	12,6	11,9	11,6	15
16	29,7	27,2	23,7	20,7	18,2	15,6	15,1	12,3	11,7	11,4	16
18	27,2	25,1	22,1	19,4	17,2	14,9	14,4	11,9	11,3	11	18
20	25,3	23,2	20,7	18,2	16,2	14,3	13,8	11,4	10,8	10,6	20
22	23,5	21,5	19,4	17,1	15,3	13,6	13,2	10,9	10,4	10,2	22
24	21,7	19,9	18,1	16,1	14,5	12,9	12,6	10,4	9,9	9,7	24
26	19,9	18,5	16,9	15,1	13,7	12,3	12	9,9	9,4	9,3	26
28	18,3	17	15,7	14,1	12,9	11,6	11,3	9,5	8,9	8,8	28
30	16,3	15,7	14,6	13,3	12,1	10,9	10,7	9	8,4	8,3	30
32	14,9	14,3	13,8	12,4	11,4	10,3	10,1	8,6	7,9	7,9	32
34	13,4	13,1	13	11,6	10,7	9,7	9,6	8,2	7,5	7,4	34
36	12,1	12,2	11,9	10,9	10,1	9,2	9	7,9	7,1	7	36
38	11,4	11,4	10,8	10,2	9,5	8,6	8,5	7,5	6,7	6,6	38
40	10,7	10,4	9,7	9,6	9	8,2	8	7,2	6,3	6,2	40
42	9,8	9,4	8,8	8,8	8,5	7,7	7,6	6,9	5,9	5,8	42
44	9	8,6	8,2	8,1	8	7,3	7,2	6,6	5,6	5,4	44
46	7,6	8	7,8	7,7	7,5	6,9	6,8	6,3	5,3	5	46
48		7,7	7,2	7,1	6,9	6,5	6,5	6	5	4,7	48
50		6,6	6,8	6,6	6,3	6	6,1	5,7	4,7	4,4	50
52			6,5	6,3	5,7	5,4	5,5	5,4	4,4	4,1	52
54			5,6	5,8	5,3	4,9	5	5	4,2	3,9	54
56				5,3	4,9	4,4	4,5	4,5	4	3,6	56
58				4,3	4,5	4,1	4,1	4,2	3,8	3,4	58
60					4,2	3,7	3,8	3,8	3,6	3,2	60
62					3,2	3,4	3,5	3,5	3,4	3	62
64						3,1	3,1	3,2	3,1	2,8	64
66						2,2	2,7	2,9	2,8	2,7	66
68								2,6	2,5	2,4	68
70								1,5	2,2	2,1	70
72									1	1,5	72

t_270_001_21501_00_000 / t_270_001_11501_00_000

Traglasten

TK/TNZK

Lifting capacities • Forces de levage • Portate • Tablas de carga • Грузоподъемность



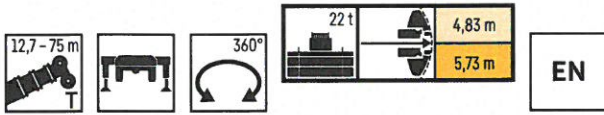
	12,7 m			40,7 m			44,7 m			48,7 m			52,9 m			56,9 m			60,8 m				
	11,5 m																						
	0°	20°	40°	0°	20°	40°	0°	20°	40°	0°	20°	40°	0°	20°	40°	0°	20°	40°	0°	20°	40°		
4	20,9																					4	
4,5	20,9																					4,5	
5	20,9																					5	
6	20,9	19,7		20,9																		6	
7	20,9	18,2		20,9			20,9															7	
8	20,9	16,6		20,9			20,9			19,6												8	
9	19,7	15,2	11,1	20,9			20,9			19,4			17,4									9	
10	17,3	14,1	10,5	20,9			20,8			19,2			17,2			15,1						10	
11	15,3	13,1	10	20,9	16,4		20,5	16		19			17,1			15				12,9		11	
12	13,6	12,2	9,6	20,9	15,9		20,2	15,7		18,7	15,2		16,9			14,9				12,8		12	
14	11,1	10,7	8,8	20	14,8	10,2	19,2	14,8	10,3	18	14,5		16,4	13,8		14,6				12,6		14	
16	9,3	9,6	8,3	18,8	13,8	9,8	18,3	13,9	9,9	17,3	13,8	9,9	15,9	13,4	9,8	14,3	12,5			12,5	11,4	16	
18	7,9	8,7	7,9	17,3	12,9	9,4	17,3	13	9,5	16,7	13	9,5	15,5	12,8	9,5	14	12,2	9,4		12,3	11,2	18	
20	6,9	8	7,7	15,8	12,2	9,1	16,1	12,3	9,2	15,8	12,3	9,2	15	12,1	9,2	13,6	11,7	9,1		12,1	10,9	8,9	20
22	6	7,6		14,5	11,5	8,8	14,9	11,7	8,9	14,8	11,7	8,9	14,3	11,6	8,9	13,3	11,3	8,8		11,9	10,6	8,7	22
24				13,2	10,9	8,5	13,7	11,1	8,6	13,8	11,2	8,7	13,6	11,1	8,7	12,9	10,8	8,6		11,5	10,3	8,5	24
26				12	10,3	8,3	12,7	10,6	8,4	12,9	10,7	8,5	12,8	10,6	8,5	12,3	10,4	8,4		11,1	10	8,3	26
28				11,1	9,9	8,1	11,7	10,1	8,2	12	10,2	8,3	12	10,2	8,3	11,8	10	8,2		10,5	9,7	8,1	28
30				10,2	9,4	7,9	10,8	9,7	8	11,2	9,8	8,1	11,3	9,8	8,1	11,1	9,7	8,1		10	9,4	8	30
32				9,5	9	7,8	10,1	9,3	7,9	10,4	9,5	7,9	10,6	9,5	7,9	10,5	9,4	7,9		9,4	9,1	7,9	32
34				8,8	8,7	7,7	9,4	9	7,8	9,8	9,1	7,8	10	9,2	7,8	9,8	9,1	7,8		8,8	8,7	7,8	34
36				8,3	8,4	7,6	8,8	8,7	7,7	9,2	8,8	7,7	9,4	8,9	7,7	9,2	8,8	7,7		8,3	8,3	7,7	36
38				7,8	8,2	7,6	8,3	8,4	7,6	8,7	8,6	7,6	8,9	8,6	7,6	8,7	8,5	7,6		7,8	7,8	7,5	38
40				7,3	7,9	7,6	7,8	8,1	7,6	8,2	8,3	7,6	8,4	8,4	7,6	8,2	8,1	7,6		7,3	7,4	7,3	40
42				6,9	7,7	7,6	7,4	7,9	7,6	7,8	8,1	7,6	8	8,1	7,5	7,7	7,7	7,4		6,9	6,9	6,9	42
44				6,5	7,6	7,6	7	7,8	7,6	7,4	7,9	7,6	7,4	7,8	7,5	7,2	7,2	7,2		6,5	6,5	6,6	44
46				6,2	7,5	5,3	6,6	7,6	7,6	7	7,4	7,4	6,6	7	7,2	6,5	6,8	6,9		6,1	6,1	6,2	46
48				5,9	7,4		6,3	7	7	6,5	6,8	7	6,1	6,2	6,4	5,9	6,2	6,4		5,7	5,8	5,9	48
50				4,7			6,1	6,4	4,5	5,9	6,2	6,2	5,7	5,8	5,9	5,2	5,5	5,7		5,3	5,4	5,5	50
52							5,5	5,8		5,3	5,5	5,6	5,2	5,4	5,5	4,8	4,9	5,1		4,7	5	5,2	52
54							3,4			4,8	5	4,2	4,7	4,9	5	4,5	4,6	4,7		4,2	4,5	4,6	54
56										4,2	4,5		4,3	4,4	4,5	4,3	4,4	4,4		4	4,1	4,2	56
58										2,6			3,9	4,1	3,9	4	4,1	4,1		3,8	3,9	3,9	58
60													3,4	3,7		3,6	3,7	3,8		3,6	3,7	3,7	60
62													3,2			3,4	3,5	3,4		3,4	3,5	3,5	62
64																3,3	3,3			3	3,2	3,2	64
66																2,6				2,8	2,8	2,8	66
68																				2,6	2,6		68
70																					1,7		70

t_270_002_11001_00_000 / t_270_002_12001_00_000

Traglasten

T

Lifting capacities • Forces de levage • Portate • Tablas de carga • Грузоподъемность



	12,7 m	16,7 m	20,8 m	24,8 m	28,8 m	32,9 m	36,9 m	39,5 m	40,9 m	44,9 m	48,5 m	
3	134	122,1	121,4									3
3,5	133,8	123,1	122	121,2								3,5
4	125,6	123,1	121,7	119,8	105,9							4
4,5	116,2	115,4	114,8	111,5	106,3							4,5
5	107,9	107,8	107,2	103,7	95,7	89,6						5
6	92,3	93	89,4	82,6	78,2	74	68,6					6
7	77,1	75,9	71,7	68,3	64,2	59,8	55,7	25,9	52	43		7
8	63,2	60,6	58,2	56	52,9	49,6	46,4	24,3	43,6	40,9		8
9	50,4	50,7	49,3	47,1	44,7	42,1	39,8	22,8	38,8	36,7	20,1	9
10	40,5	42,9	41,9	40,4	38,6	36,3	36	21,4	34,1	32,4	19,4	10
11	33,5	35,9	36,4	35,2	33,7	32,8	31,7	20,1	30,5	29	18,6	11
12		30,5	31,8	31	29,7	29,7	28,1	18,8	27,2	26	17,9	12
13		26,3	27,5	27,6	27	26,6	25,4	17,7	24,8	23,8	17,1	13
14		22,9	24,2	24,5	24,9	24	22,9	16,6	22,5	21,8	16,3	14
15		20,2	21,4	21,7	22,5	21,7	21,3	15,7	20,6	19,9	15,6	15
16			19,1	20	20,3	19,8	19,7	14,8	18,8	18,2	15	16
18			15,4	16,4	16,5	17	16,6	13,3	16,1	15,7	13,8	18
20				13,6	13,8	14,2	14	12	14,1	13,4	12,7	20
22				11,5	11,7	12	12	10,8	12	11,6	11,5	22
24					10	10,3	10,2	9,9	10,1	9,8	9,9	24
26					8,6	8,8	8,7	8,8	8,7	8,3	8,5	26
28						7,6	7,4	7,6	7,4	7,1	7,2	28
30						6,6	6,4	6,5	6,4	6,1	6,2	30
32							5,5	5,7	5,5	5,2	5,3	32
34							4,8	4,9	4,7	4,5	4,6	34
36								4,3	4,2	3,9	4	36
38								3,9	3,7	3,5	3,5	38
40										3	3,1	40
42										2,7	2,7	42
44											2,4	44
46											2	46

t_270_001_21510_00_000 / t_270_001_11510_00_000

	48,9 m	52,9 m	56,9 m	57,4 m	60,8 m	64,8 m	66,2 m	68,8 m	69,6 m	70,2 m	72,3 m	74,1 m	75 m	
8	38,9													8
9	34,6	32,8												9
10	30,5	28,7	27,1	16,8										10
11	27,5	26,1	24,7	16,5	22,7									11
12	24,7	23,5	22,3	16,1	21,1	19,7	14							12
13	22,8	21,8	20,6	15,6	19,4	18,1	13,8	16,3	15,3	12,9	12,5			13
14	20,7	19,7	18,8	15,1	17,8	16,7	13,5	15,6	15,2	12,7	12,7	12	11,7	14
15	18,9	18,3	17,5	14,6	16,6	15,6	13,2	14,3	14,2	12,5	12,6	11,9	11,6	15
16	17,8	16,9	16,2	14,2	15,3	14,2	12,9	13	12,9	12,3	12,3	11,6	11,3	16
18	15	14,2	13,7	13,3	12,8	11,8	12,1	10,8	10,7	11,2	10,5	10,2	9,9	18
20	12,9	12,1	11,6	12	10,8	9,9	10,2	9	9	9,4	8,8	8,5	8,3	20
22	11,1	10,4	9,9	10,3	9,2	8,4	8,7	7,5	7,5	8	7,4	7,1	7	22
24	9,5	9	8,5	8,9	7,8	7,1	7,5	6,3	6,3	6,8	6,2	6	5,8	24
26	8,1	7,6	7,3	7,7	6,7	6	6,4	5,3	5,3	5,7	5,2	5	4,8	26
28	6,9	6,4	6,2	6,5	5,6	5	5,4	4,3	4,4	4,8	4,3	4,1	4	28
30	5,8	5,4	5,1	5,5	4,6	4,2	4,6	3,5	3,6	4	3,6	3,4	3,2	30
32	4,9	4,5	4,3	4,6	3,9	3,5	3,9	2,8	2,8	3,4	2,9	2,7	2,6	32
34	4,2	3,9	3,7	4	3,3	2,8	3,3	2,1	2,2	2,7	2,2	2,1	2	34
36	3,7	3,4	3,2	3,5	2,8	2,2	2,7	1,5	1,6	2,2	1,7	1,5	1,3	36
38	3,2	2,9	2,7	3	2,3	1,7	2,2			1,7				38
40	2,8	2,5	2,3	2,6	1,8	1,1	1,7			1,1				40
42	2,4	2,1	1,8	2,2	1,3		1,2							42
44	2,1	1,7	1,4	1,8										44
46	1,7	1,3		1,4										46
48				1										48

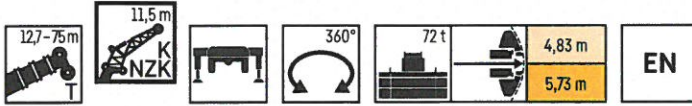
t_270_001_21510_00_000 / t_270_001_11510_00_000

17th Oct.

Traglasten

TK/TNZK

Lifting capacities • Forces de levage • Portate • Tablas de carga • Грузоподъемность



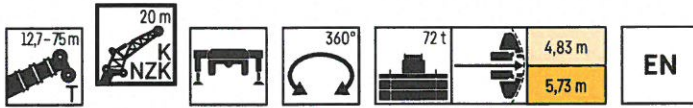
	64,8 m			68,8 m			70,2 m			72,3 m			74,1 m			75 m			
	0°	20°	40°	0°	20°	40°	0°	20°	40°	0°	20°	40°	0°	20°	40°	0°	20°	40°	
12	9,4																		12
14	10,8			8,6			7			6,8			6,4			6,2			14
16	10,7			8,6			6,9			6,7			6,3			6,1			16
18	10,5	10		8,5	8,3		6,7	6,7		6,6			6,2			6			18
20	10,4	9,8	8,6	8,4	8,2		6,6	6,5		6,4	6,4		6,1	6,1		5,9	5,9		20
22	10,3	9,6	8,4	8,1	7,9	7,7	6,4	6,3	6,3	6,2	6,2	6,2	5,9	5,9		5,8	5,8		22
24	10	9,4	8,3	7,9	7,6	7,4	6,2	6,1	6,1	6,1	6	6	5,8	5,7	5,8	5,7	5,6	5,7	24
26	9,5	9	8,1	7,6	7,3	7,1	5,9	5,8	5,9	5,9	5,8	5,8	5,6	5,5	5,6	5,5	5,4	5,5	26
28	9,1	8,6	8	7,3	7	6,8	5,7	5,6	5,7	5,6	5,6	5,6	5,4	5,3	5,4	5,3	5,2	5,3	28
30	8,7	8,2	7,8	7	6,7	6,6	5,5	5,4	5,4	5,4	5,3	5,4	5,2	5,2	5,2	5,1	5,1	5,1	30
32	8,2	7,9	7,7	6,7	6,4	6,3	5,3	5,2	5,2	5,2	5,1	5,2	5	5	5	4,9	4,9	4,9	32
34	7,8	7,6	7,4	6,4	6,2	6,1	5,1	5	5	5	4,9	5	4,9	4,8	4,8	4,8	4,7	4,7	34
36	7,4	7,3	7,1	6,2	5,9	5,8	4,9	4,8	4,8	4,8	4,8	4,8	4,7	4,6	4,6	4,6	4,6	4,6	36
38	7	6,9	6,9	5,9	5,7	5,6	4,6	4,6	4,6	4,6	4,6	4,6	4,5	4,5	4,5	4,5	4,4	4,4	38
40	6,6	6,6	6,6	5,7	5,5	5,4	4,4	4,4	4,4	4,5	4,4	4,4	4,3	4,3	4,4	4,3	4,3	4,3	40
42	6,2	6,3	6,3	5,4	5,3	5,2	4,2	4,3	4,3	4,3	4,3	4,3	4,1	4,2	4,2	4,1	4,1	4,2	42
44	5,9	5,9	6	5,2	5,1	5	4	4,1	4,2	4,2	4,1	4,2	4	4	4,1	3,9	4	4	44
46	5,5	5,6	5,7	5	4,9	4,9	3,8	3,9	4	4	4	4	3,8	3,8	3,9	3,8	3,8	3,9	46
48	5,2	5,3	5,4	4,8	4,7	4,7	3,6	3,7	3,8	3,9	3,9	3,9	3,6	3,7	3,8	3,6	3,7	3,7	48
50	4,9	5	5,1	4,5	4,5	4,6	3,4	3,5	3,6	3,8	3,8	3,8	3,4	3,5	3,6	3,4	3,5	3,6	50
52	4,6	4,7	4,8	4,3	4,3	4,4	3,3	3,3	3,4	3,6	3,6	3,7	3,3	3,3	3,4	3,2	3,3	3,4	52
54	4,3	4,5	4,5	4,1	4,2	4,2	3,1	3,2	3,2	3,5	3,5	3,6	3,1	3,2	3,3	3	3,2	3,2	54
56	4	4,2	4,3	3,9	4	4,1	2,9	3	3,1	3,4	3,4	3,5	3	3	3,1	2,9	3	3,1	56
58	3,7	3,8	3,9	3,8	3,8	3,9	2,8	2,8	2,9	3,3	3,3	3,3	2,8	2,9	2,9	2,7	2,8	2,9	58
60	3,5	3,6	3,6	3,5	3,7	3,7	2,6	2,7	2,7	3,2	3,2	3,2	2,7	2,7	2,8	2,5	2,6	2,7	60
62	3,3	3,4	3,4	3,2	3,4	3,5	2,5	2,5	2,6	3,1	3,1	3,1	2,5	2,6	2,6	2,3	2,4	2,5	62
64	3,2	3,2	3,3	2,8	3	3,1	2,3	2,4	2,4	2,9	3	3	2,4	2,5	2,5	2,2	2,3	2,3	64
66	3	3,1	3,1	2,5	2,7	2,8	2,2	2,2	2,3	2,6	2,8	2,9	2,2	2,3	2,4	2	2,1	2,2	66
68	2,7	2,8	2,8	2,2	2,4	2,4	2	2,1	2,1	2,3	2,5	2,5	2,1	2,2	2,2	1,8	1,9	2	68
70	2,4	2,5	2,5	1,9	2	2,1	1,9	2	2	2	2,1	2,2	1,9	2	2,1	1,7	1,8	1,8	70
72	2,1			1,6	1,8	1,7	1,8	1,8	1,8	1,7	1,9	1,9	1,6	1,8	1,8	1,5	1,6	1,6	72
74				1,4	1,5		1,7	1,7	1,7	1,5	1,6	1,6	1,4	1,5	1,5	1,3	1,4	1,4	74
76				1,1			1,6	1,6		1,2	1,3	1,3	1,1	1,2	1,2	1	1,1	1,2	76
78							1,1				1,1								78

t_270.002_11001_00_000 / t_270.002_12001_00_000

Traglasten

TK/TNZK

Lifting capacities - Forces de levage - Portate - Tablas de carga - Грузоподъемность



	64,8 m			68,8 m			70,2 m			72,3 m			74,1 m			75 m			
	0°	20°	40°	0°	20°	40°	0°	20°	40°	0°	20°	40°	0°	20°	40°	0°	20°	40°*	
14	5,6			4,8			4,4												14
16	5,5			4,8			4,3			4,2			3,8				3,7		16
18	5,4			4,7			4,3			4,2			3,8				3,7		18
20	5,3			4,7			4,3			4,2			3,8				3,7		20
22	5,2	4,4		4,6	4,1		4,2			4,2			3,8				3,7		22
24	5,1	4,3		4,6	4,1		4,2	3,9		4,1	3,8		3,8	3,7			3,7		24
26	5	4,2	3,6	4,5	4		4,1	3,8		4,1	3,8		3,8	3,7			3,7	3,6	26
28	4,9	4,1	3,5	4,4	3,9	3,5	4,1	3,7	3,4	4	3,7		3,8	3,6			3,7	3,6	28
30	4,7	4	3,5	4,4	3,8	3,4	4,1	3,7	3,3	4	3,6	3,3	3,8	3,6	3,3	3,7	3,6	3,3	30
32	4,6	3,9	3,4	4,3	3,8	3,4	4	3,6	3,3	3,9	3,6	3,3	3,8	3,5	3,3	3,7	3,5	3,2	32
34	4,5	3,8	3,4	4,2	3,7	3,3	3,9	3,6	3,3	3,8	3,5	3,3	3,7	3,5	3,2	3,7	3,5	3,2	34
36	4,4	3,8	3,4	4,1	3,6	3,3	3,8	3,5	3,3	3,7	3,5	3,3	3,6	3,4	3,2	3,6	3,4	3,2	36
38	4,3	3,7	3,4	4	3,6	3,3	3,7	3,5	3,2	3,6	3,4	3,2	3,5	3,4	3,2	3,5	3,4	3,2	38
40	4,2	3,6	3,3	4	3,5	3,3	3,6	3,4	3,2	3,5	3,4	3,2	3,4	3,4	3,2	3,4	3,3	3,2	40
42	4	3,6	3,3	3,9	3,5	3,2	3,5	3,4	3,2	3,4	3,4	3,2	3,4	3,3	3,2	3,3	3,3	3,1	42
44	3,9	3,5	3,3	3,8	3,4	3,2	3,4	3,3	3,2	3,3	3,3	3,2	3,3	3,2	3,1	3,2	3,2	3,1	44
46	3,8	3,5	3,3	3,7	3,4	3,2	3,2	3,3	3,2	3,3	3,2	3,2	3,2	3,2	3,1	3,1	3,1	3,1	46
48	3,7	3,4	3,3	3,6	3,4	3,2	3,1	3,2	3,2	3,2	3,2	3,2	3,1	3,1	3,1	3	3,1	3,1	48
50	3,5	3,4	3,3	3,5	3,3	3,2	3	3,1	3,1	3,1	3,1	3,1	3	3	3,1	2,9	3	3	50
52	3,4	3,4	3,3	3,4	3,3	3,2	2,9	3	3	3	3	3	2,8	2,9	3	2,8	2,9	3	52
54	3,3	3,3	3,3	3,3	3,3	3,2	2,8	2,9	2,9	2,9	2,9	2,9	2,7	2,8	2,9	2,7	2,8	2,9	54
56	3,2	3,3	3,3	3,2	3,2	3,2	2,6	2,8	2,8	2,8	2,8	2,8	2,9	2,6	2,7	2,8	2,6	2,7	56
58	3,2	3,3	3,3	3,1	3,2	3,2	2,5	2,6	2,7	2,7	2,7	2,8	2,5	2,6	2,7	2,5	2,6	2,7	58
60	3,1	3,3	3,3	3	3,1	3,2	2,4	2,5	2,6	2,6	2,6	2,7	2,4	2,5	2,6	2,3	2,5	2,6	60
62	3	3,3	3,3	3	3,1	3,1	2,2	2,4	2,5	2,6	2,6	2,6	2,3	2,4	2,5	2,2	2,4	2,5	62
64	2,9	3,2	3,3	2,9	3	3,1	2,1	2,2	2,3	2,5	2,5	2,6	2,1	2,3	2,4	2	2,2	2,3	64
66	2,8	3	3,2	2,8	2,9	3	2	2,1	2,2	2,4	2,4	2,5	2	2,1	2,2	1,9	2,1	2,2	66
68	2,7	2,7	2,8	2,5	2,8	2,9	1,9	2	2,1	2,3	2,4	2,4	1,9	2	2,1	1,7	1,9	2,1	68
70	2,5	2,6	2,7	2,2	2,5	2,7	1,8	1,9	1,9	2,2	2,3	2,3	1,8	1,9	2	1,5	1,8	1,9	70
72	2,4	2,5	2,5	1,9	2,2	2,4	1,6	1,8	1,8	2	2,2	2,3	1,7	1,8	1,9	1,4	1,6	1,7	72
74	2,1	2,3	2,4	1,7	1,9	2	1,5	1,6	1,7	1,7	2	2,1	1,6	1,7	1,7	1,2	1,4	1,5	74
76	1,9	2,1	2,1	1,4	1,7	1,7	1,4	1,5	1,5	1,5	1,7	1,9	1,4	1,6	1,6	1,1	1,3	1,3	76
78	1,7	1,8	1,8	1,2	1,4	1,4	1,3	1,4	1,4	1,2	1,5	1,6	1,1	1,4	1,5		1,1	1,2	78
80	1,5	1,6			1,2	1,2	1,2	1,2	1,2	1	1,2	1,3		1,2	1,2				80
82							1,1	1,1	1,1		1	1							82

*nur bei TNZK-Betrieb möglich - only possible in TNZK mode - uniquement possible en cas de fonctionnement de la pointe pliante hydraulique de la flèche télescopique (TNZK)
 possibile solo con modalità TNZK - solo es posible si se utiliza el plumín abatible hidráulico - эксплуатация возможна только в режиме работы TNZK

t_270_002_14001_00_000 / t_270_002_13001_00_000